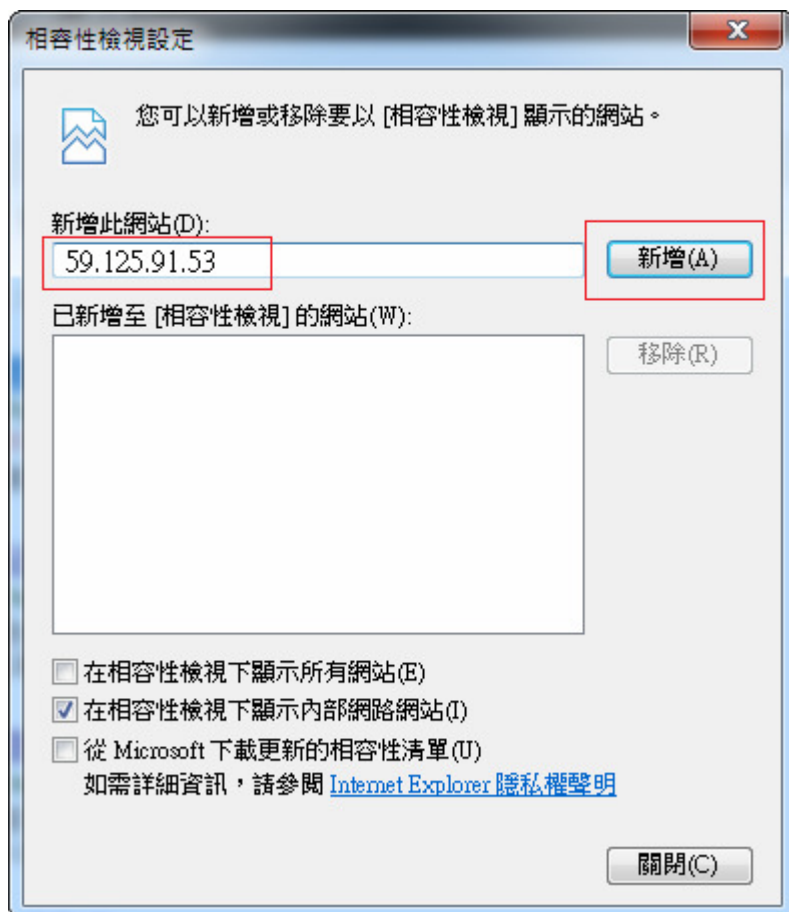


Secure Access SSL VPN 安裝使用說明文件

1.若 OS 為 windows8，IE 為 11 版以上，請先在” IE 的相容性檢視設定” 加上如下：

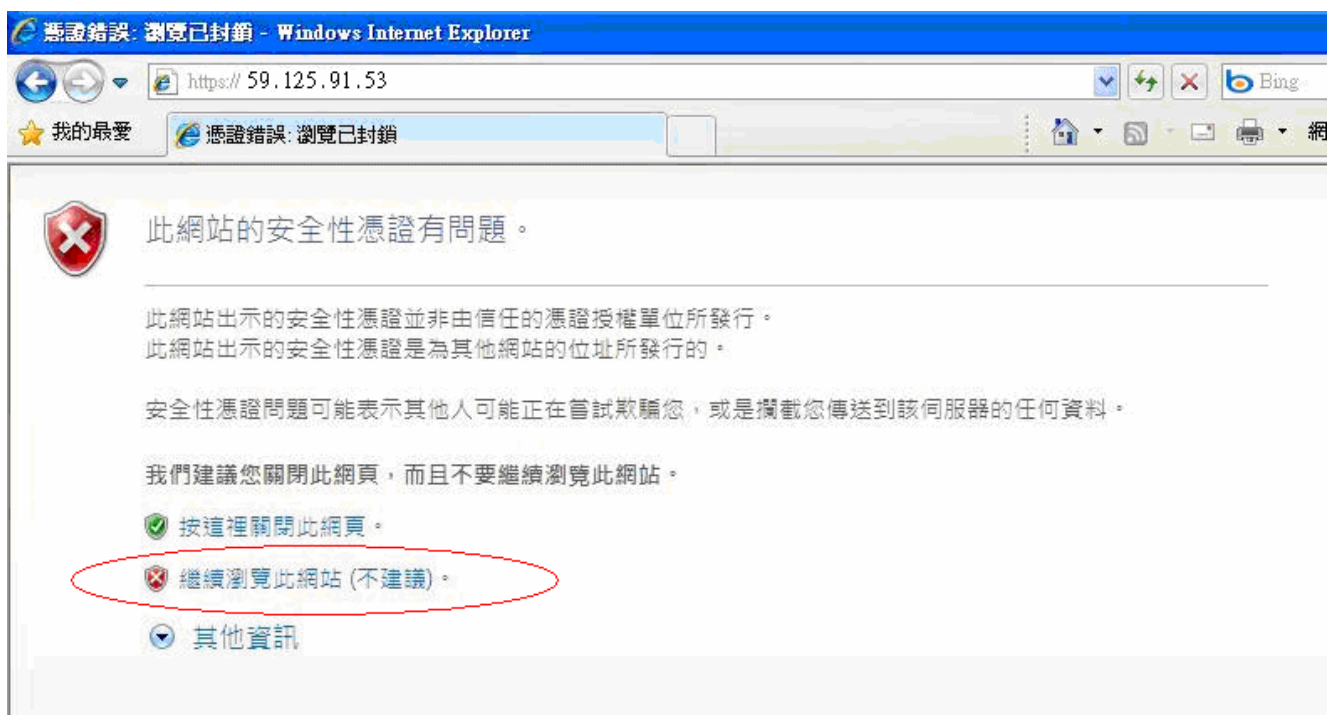


若已安裝過，請直接跳至步驟 5

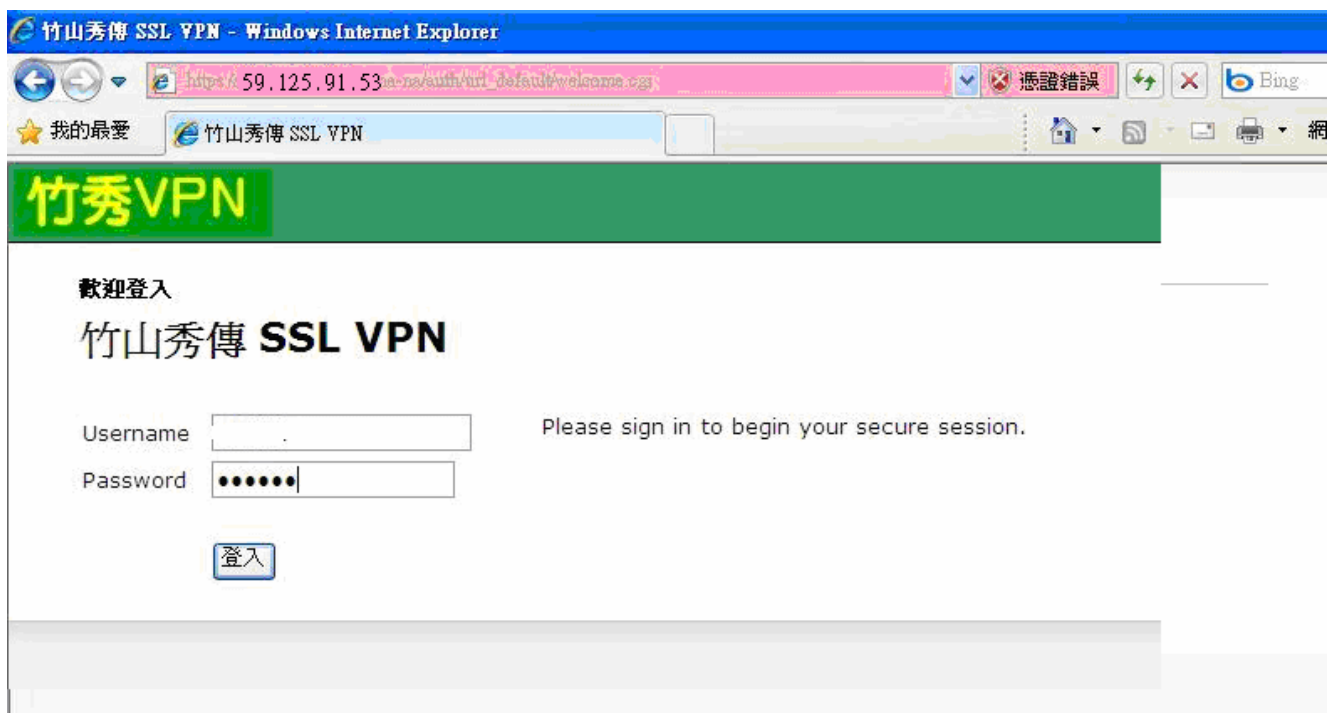
2: (主機沒有安裝過)在 IE 瀏覽器的網址輸入

https://59.125.91.53

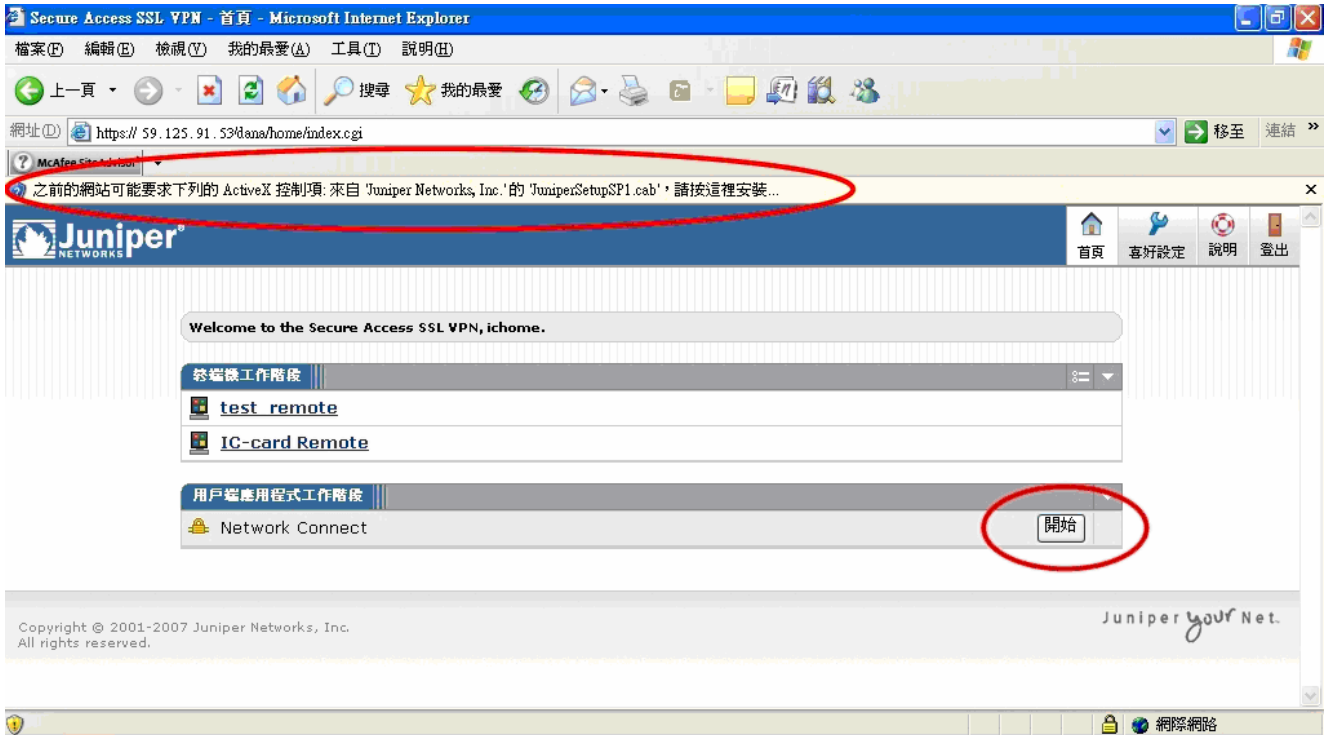
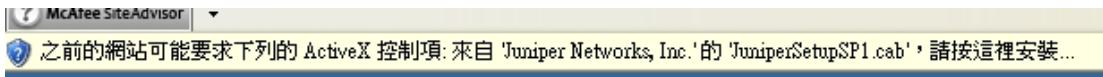
選擇繼續瀏覽此網站，如下圖

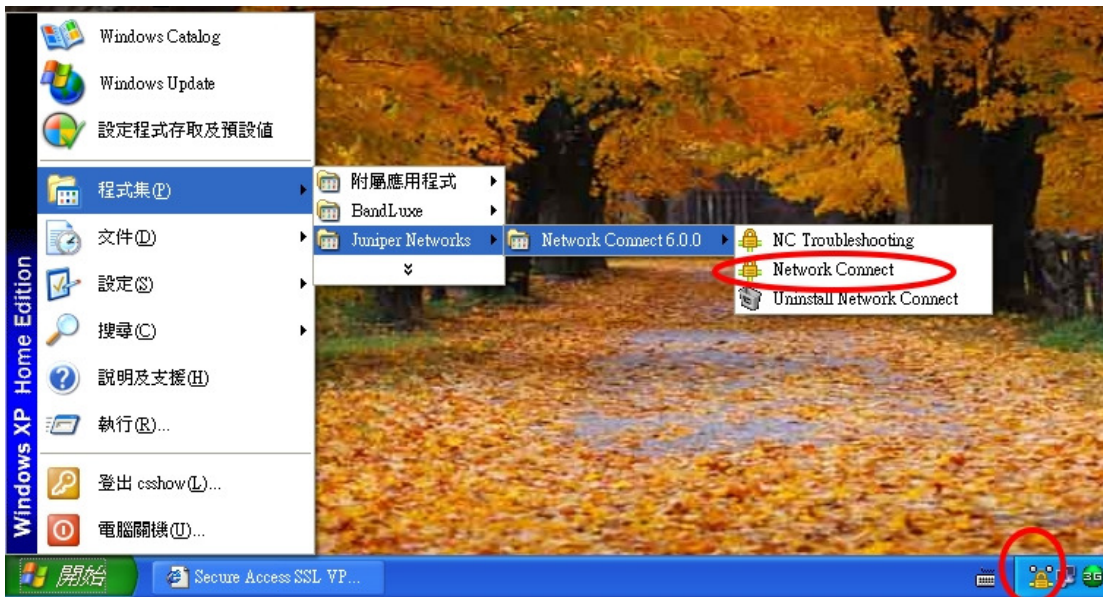


Key in 帳號與密碼 (請向資訊室申請)



3: 如出現下列訊息要按它，安裝後再按“開始”鈕即可，待右下角出現圖示即完成，程式集可看到 (如下圖)

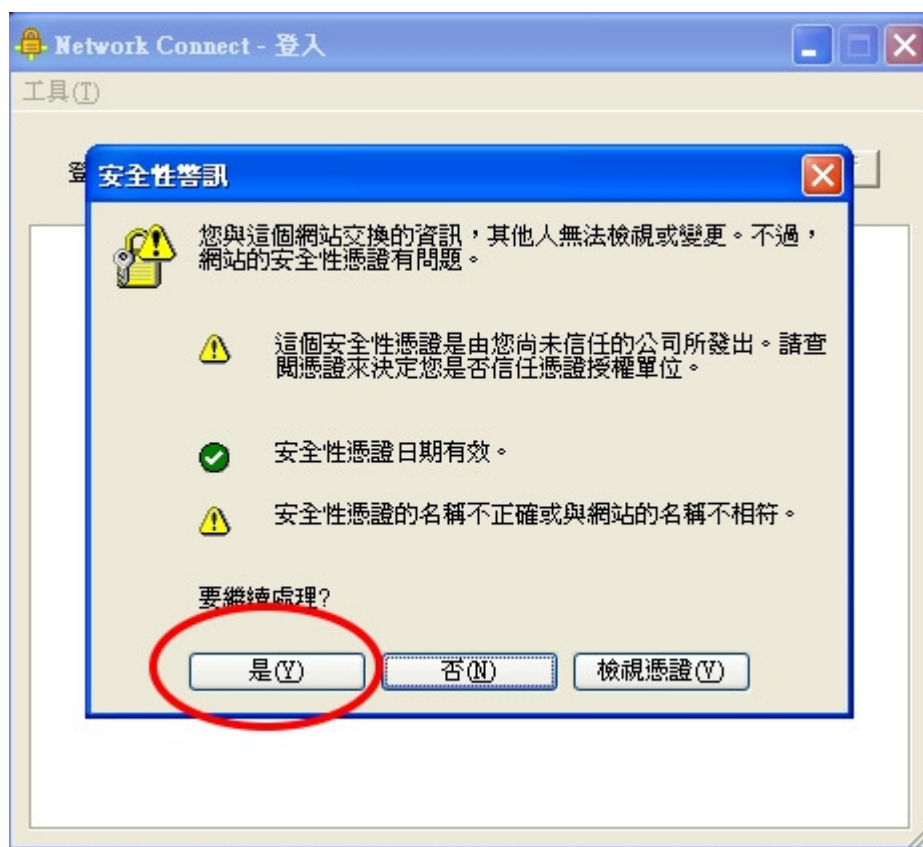




4：不使用時要登出，螢幕右下角點選按滑鼠右鍵，會出現如下圖，按 ”登出” 即可




5：(主機有使用過)可直接點選程式集的 Network Connect，按“是”鈕後輸入 username 和 password 後按”Sign in”鈕，待右下角出現圖示即完成，如下圖





待右下角出現  圖示即完成連線

備註：

若出現此畫面但 右下角  確實已連線，不用再按“開始”，可以直接關掉 IE，並不會斷線，

